



Kshutdown 2.0.beta9 per Mandriva Linux 2009.1 & 2010.0

Kshutdown è un programma per la gestione dello spegnimento del PC
KShutdown is an advanced shut down utility for KDE/Linux/Windows

Kshutdown consente di avviare ad una data ed ad un orario prefissato delle operazioni e dei comandi.

Tra le funzioni subito disponibili oltre lo spegnimento, il riavvio, la chiusura ed il blocco di una sessione, la sospensione e l'ibernazione, nonché una serie di funzioni extra con controlli multimediali.

Consente inoltre una facile creazione di funzioni personalizzate per adattarlo a molteplici usi.

Features:

- * Turn Off Computer (logout and halt the system)
- * Restart Computer (logout and reboot the system)
- * Lock Screen (lock the screen using a screen saver)
- * End Current Session (end the current session and logout the user)
- * Hibernate to disk, Suspend
- * Extras (additional, external user commands, KDE4 only)
- * Various time and delay options
- * Command line support

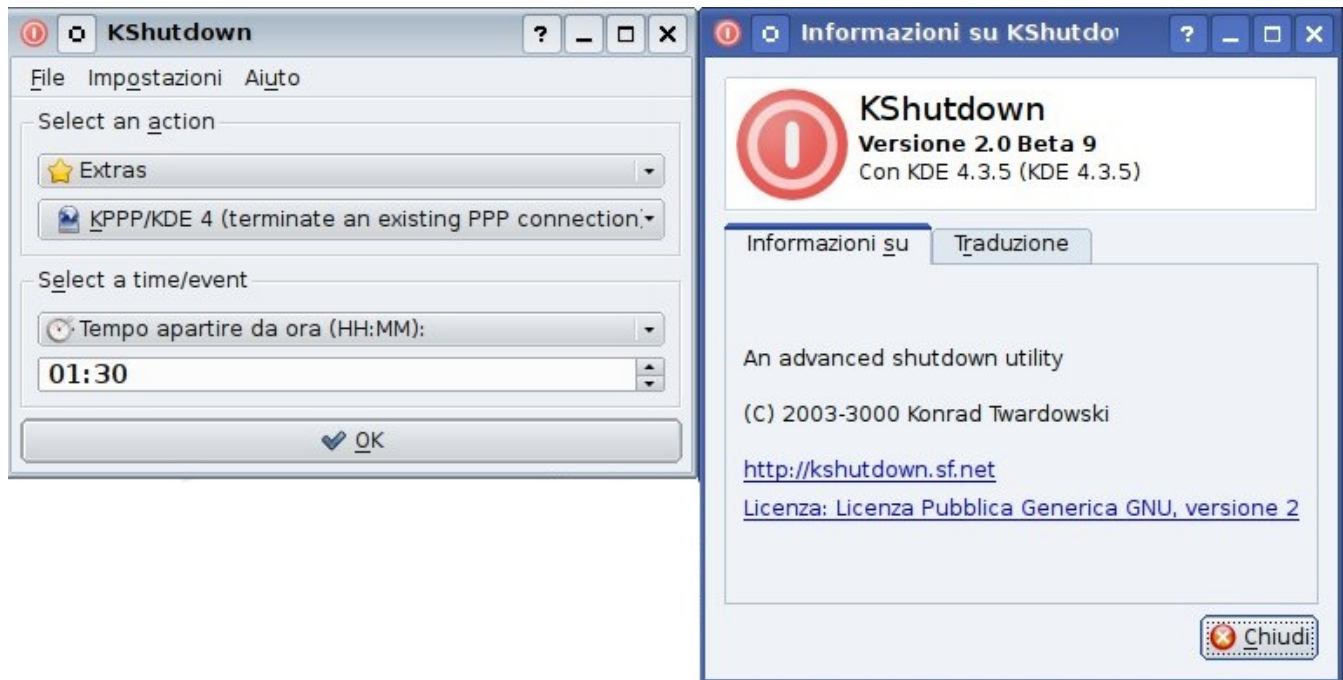
Homepage:

<http://kshutdown.sourceforge.net/>

Changelog:

- * Updated Brazilian Portuguese translation
- * Updated Serbian translation
- * Updated Polish translation
- * EXPERIMENTAL: Added user "inactivity" detector (see "Select time/event", Win32/KDE4 only)
- * KDE 4: Highlight system tray icon if KShutdown is active
- * Updated README.html file

Screenshot:



Porting: *Astragalo*
Build: *Astragalo, othoth-tux*